
DOSSIER DE PRESSE / PRESS RELEASE

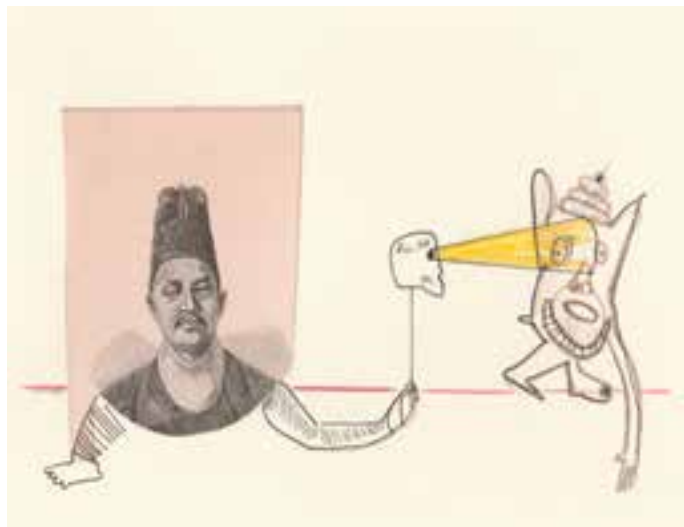
MICHEL CADIÈRE

DESSINS



FABIEN DELVIGNE

DESSINS COLLAGES LINOGRAPHURES



EXPOSITION / EXHIBITION

16 OCTOBRE - 15 NOVEMBRE / OCTOBER 16 - NOVEMBER 15

VERNISSAGE 16 OCTOBRE 18-21 H / **OPENING** OCTOBER 16 6-9PM

Signature d'ouvrages par les artistes samedi 18 octobre 14-18 h

Signing books by artists october 18 2-6 PM

L'exposition de Michel Cadière est réalisée en partenariat avec les éditions Venus d'Ailleurs

MICHEL CADIÈRE

DESSINS

Michel Cadière, démiurge du trait noir, domine des espaces où le dessin s'arroge des pouvoirs sur le monde des hommes grâce à l'illusion. Les jeux, les livres, le cinéma, les symboles, la mythologie, les petits objets à système occupent un atelier suiveur fidèle, fait de pages blanches, d'encres et de crayons, en résidence nomade dans un sac en plastique. Ses livres se complexifient, labyrinthes de papier des labyrinthes dessinés. Subtil thuriféraire du lien invisible mais effectif, il se plaît à égarer le lecteur là où lui-même ne se perd jamais. Le jeu entre le noir et le blanc, en masses ou en fins traits, confère à ses œuvres un caractère foisonnant, une unité essentielle et vivante. Le dessin est partout sur la feuille, laissant parfois percer des échappées colorées de délicates teintes pastel.

Joëlle Busca
Critique d'art

Il y a dans les dessins de Michel Cadière, un aspect labyrinthique, on se laisse porter par les méandres et les différentes pistes et chemins qu'il empreinte. Ce voyage est aussi initiatique, il nous emmène sur des rivages à découvrir, entre les noirs et les blancs, ces personnages, ce foisonnement de situations qui nous renvoi aussi bien à Bosch qu'au surréalisme. Son œuvre qu'elle prenne pour sujet les tarots ou la naissance du monde et les mythologies, est une longue narration, comme dans son dernier travail *Effrayante lignée* — une fresque aux éléments interchangeables mais se raccordant toujours. Et puis il y a cette force du dessin dans son apparente douceur, un jeu permanent entre noirceur et candeur.

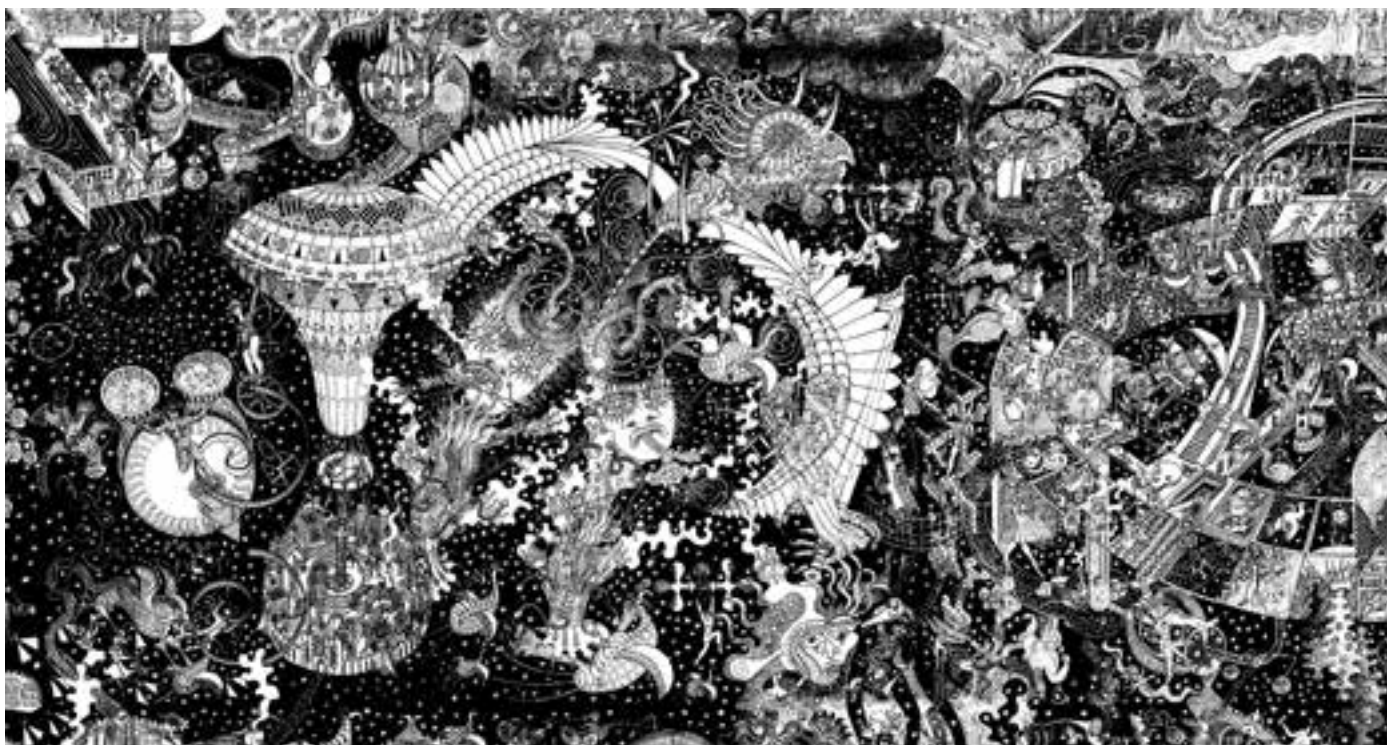
José Monplet
Galerie Pannonica

L'exposition sera l'occasion de présenter le dernier ouvrage de Michel Cadière *Effrayante lignée* aux éditions Venus d'Ailleurs partenaire de l'exposition.

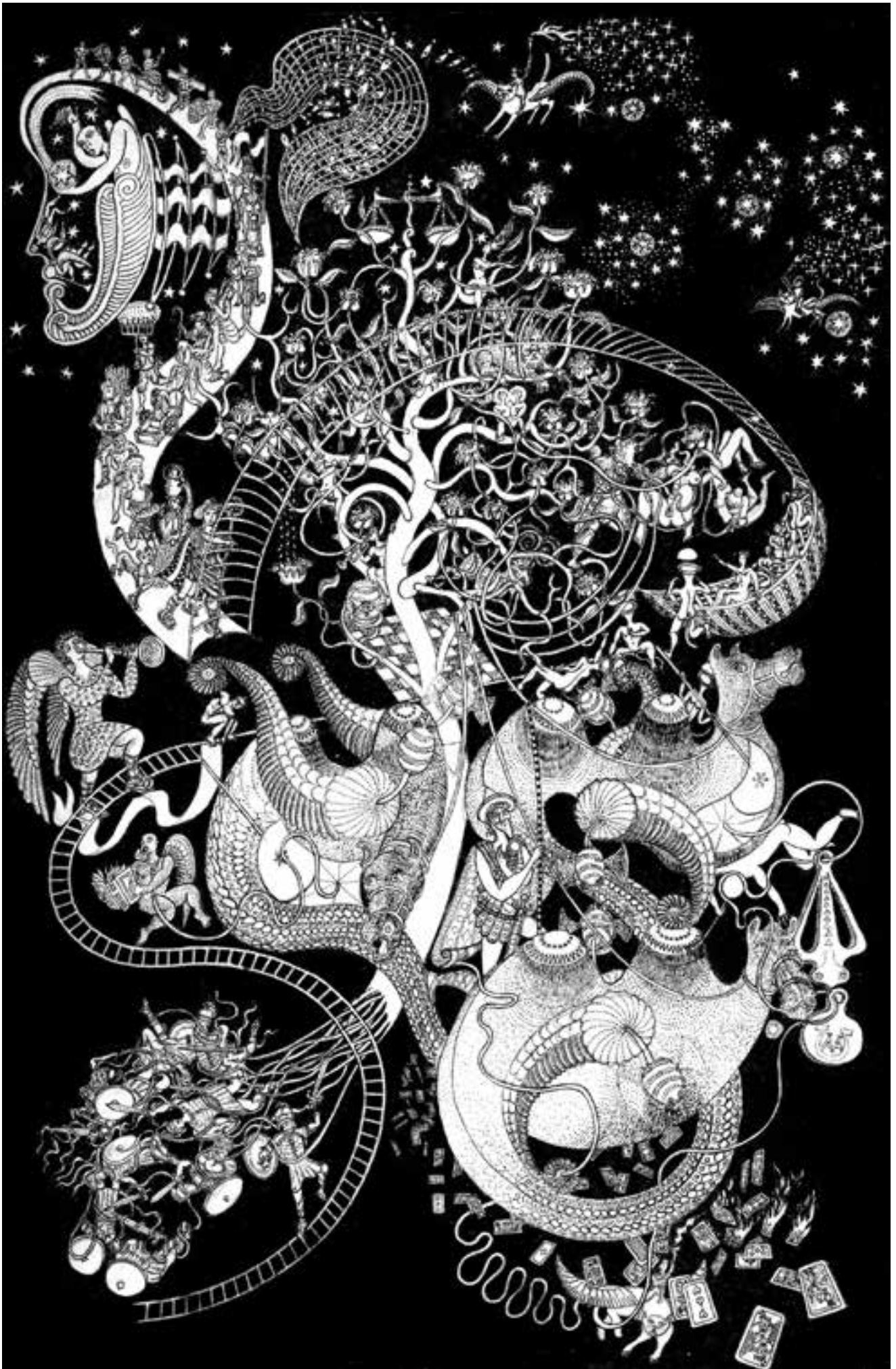
Effrayante lignée folio format 30x30 cm. couverture argent.

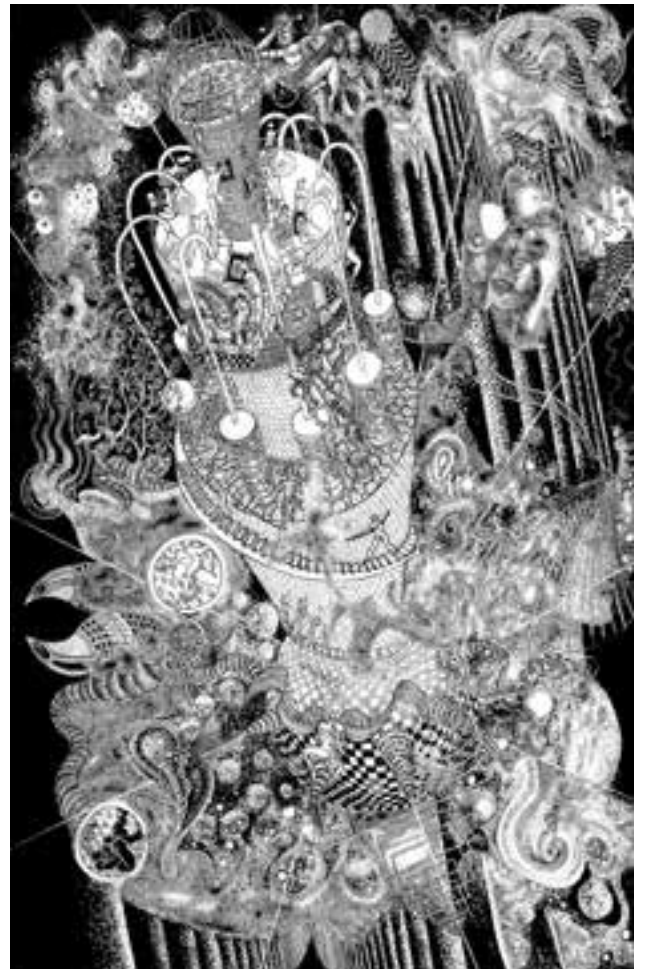
Livret "Les animaux dénaturés du chapitre céleste", texte de Joëlle Busca.

10 leporellos 60x30 cm. dessin assemblé en poster 120x150 cm, 600x30 cm disposé en longueur.



Extraits de *Efranyante lignée*





FABIEN DELVIGNE

DESSINS- COLLAGES - LINOGRAVURES - EAUX-FORTES

CORRESPONDANCES

Voici un ensemble de travaux associant des techniques diverses, des formes singulières,
Du noir et du blanc, de la couleur.

Le tout donnant lieu à des assemblages sans liens directs.

Comme point de départ un collage faisant référence à un roman de Thomas Pynchon *Vente à la crié du lot 49*.

Où il est question de courrier, de Thurn & Taxis, d'autoroutes, de machines, de musiques, d'images... dans la Californie des années 60.

Cette installation cumule des références à ce livre et aux liens que nous pouvons construire et entretenir avec notre environnement, avec autrui dans la réalité.

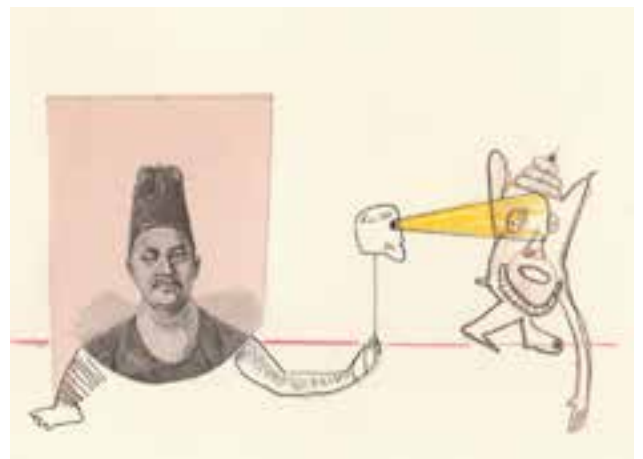
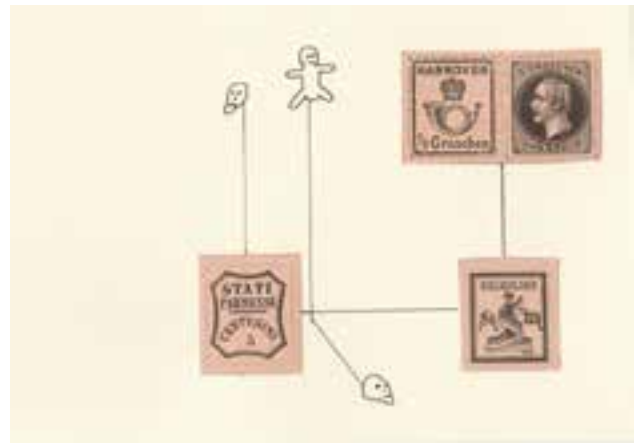
Un pied de nez en cette période de sur communication et de lente déconstruction de notre mémoire collective. la terre.

Fabien Delvigne

Fabien Delvigne aime mêler les techniques - linogravure, dessin, collage... — les superposer, travailler sur les noirs, les blancs, la couleur, le gris du crayon, le volume d'un collage. Son oeuvre est faite d'allers et retours permanents entre une certaine naïveté apparente et un humour, teinté de noir. Dans l'installation qu'il nous propose, la multiplicité de dessins et de formats tente de raconter une histoire, un texte qu'il construit et déconstruit pour nous perdre mais aussi ouvrir d'autres perspectives, une invitation à une déambulation dans son univers graphique.

José Monplet
Galerie Pannonica

L'exposition sera l'occasion de présenter les différents ouvrages édités de Fabien Delvigne.



Collages



Linogravure



Linogravure et dessin



Linogravure et dessin



Eau-forte

GALERIE
PANNONICA

Kartuizersstraat 12 rue des Chartreux
Brussel 1000 Bruxelles

CONTACTS GALERIE ET PRESSE :

José Monplet - Directeur

Agathe Pagart - Assistante

Tel : +32 (0) 2 513 42 00

Mob : +32 (0) 470 12 37 93

contact@galeriepannonica.com

Visuels sur demande