

GALERIE
PANNONICA

PRÉSENTE

PAYSAGES II



FRONTIÈRES

PHOTOGRAPHIE - VIDEO

JO STRUYVEN - ESTHER SEGAL - ELENA SALAH

GUILLAUME J. PLISSON - SHEPPARD PEPPER - LEYOKKI

VERNISSAGE JEUDI 28 JANVIER DE 18 A 21 H

EXPOSITION

28 JANVIER - 21 FÉVRIER 2016

GALERIE 100 TITRES

2, RUE ALFRED CLUUYSENAAR - 1060 BRUXELLES

HORAIRES D'EXPOSITION

DU JEUDI AU DIMANCHE DE 14 À 18 H

Deuxième volet consacré au paysage, après Travelling et le paysage en mouvement, FRONTIÈRES réunit les œuvres de photographes et de plasticiens de l'image pour s'interroger sur des questions que nous pose l'actualité :

Qu'est-ce qu'une frontière ? Comment s'inscrit-elle dans le paysage, dans notre imaginaire ? Est-ce la simple délimitation d'un espace dans la construction mentale et sociale d'un lieu symbolique ? Ou la limite d'un horizon, une limite entre des univers, celui que l'on voit, celui que l'on imagine, celui que l'on rêve, le point de basculement ?

Ici pas d'images d'actualité, le parti-pris est de donner une vision non documentaire, de laisser notre imaginaire traverser les barrières, de confronter notre perception de la frontière aux images proposées par les artistes.

ARTISTES

JO STRUYVEN PHOTOGRAPHE

ESTHER SEGAL PLASTICIENNE-PHOTOGRAPHE

GUILLAUME J. PLISSON PHOTOGRAPHE

ELENA SALAH PLASTICIENNE-PHOTOGRAPHE

SHEPPARD PEPPER PHOTOGRAPHE

LEYOKKI PLASTICIEN VIDEO

GALERIE
PANNONICA

José Monplet

Tél. : +32 (0) 470 12 37 93 / +33 (0) 682 95 26 09

contact@galeriepannonica.com

Partenaires :



Zombrart

sarahbadet@yahoo.fr

Tél. : +33 6 50 45 47 08

Remerciements à Alain de Wasseige et la Galerie 100 Titres

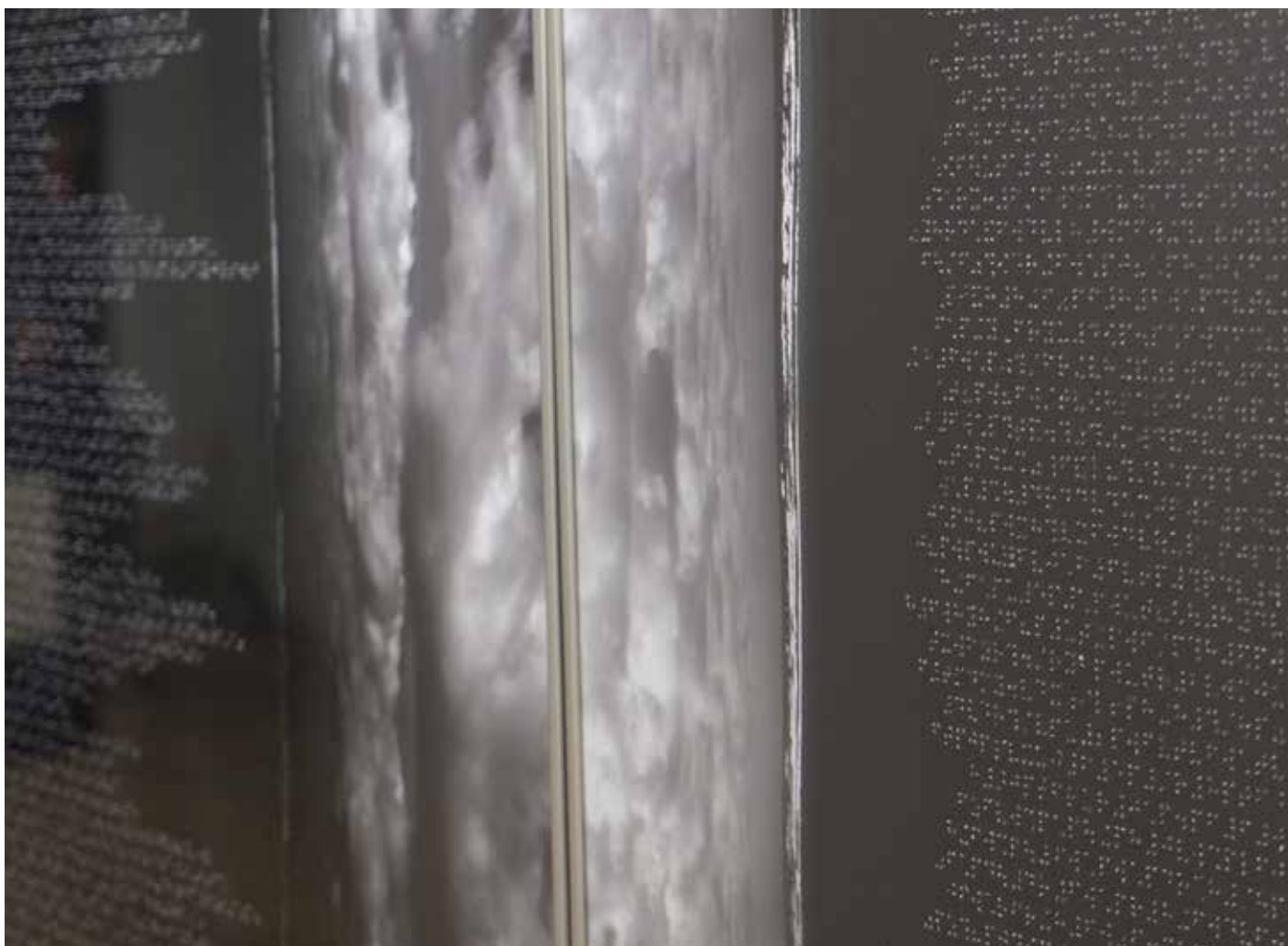


Lampedusa - 2013, panoramique 900 x 30 cm, tirage papier photographique, extraits.

JO STRUYVEN nous livre depuis plusieurs années de grands formats et panoramiques qui rendent compte des paysages. De la côte belge (Land Ahoy), aux fermes de Flandre (On Flander fields), ou aux côtes de Lampedusa (présenté dans cette exposition) Jo Struyven se livre à une topographie du paysage, des frontières, des limites posées par notre perception, par l'architecture ou l'histoire.

Lampedusa est un panoramique de cette « porte » de l'Europe, de la limite géopolitique d'un espace et de celle à franchir pour les migrants pour accéder à un rêve, une frontière vers un autre possible.

Jo Struyven, vit et travaille à Bruxelles et depuis 2011 expose son travail sur le paysage en Belgique (Ostende, Bruxelles, Hasselt...) ou plus récemment en Pologne, artiste invité de la biennale d'art contemporain de la Baltique.



Pliures - 2012, 50 x 75 cm, compositions sur papier photographique, détail.

ESTHER SÉGAL est photographe plasticienne. Elle construit au fil de son travail un univers d'écrits photographiques à proprement parlé, un lieu de dialogue permanent entre abstraction et représentation du sacré. Sa photographie est une surface d'empreintes : celle de la lumière, sa fonction première, et celle du signe. Esther Ségál nous livre ici un travail de réflexion, au sens de ce qui est renvoyé. Dans sa série Pliures, Esther Ségál, brise la convention d'un horizon linéaire, elle l'inscrit dans une autre perspective, le réécrit, y inscrit des signes d'une langue en création.

Esther Ségál vit et travaille à Paris. Depuis une quinzaine d'année, elle a participé à une cinquantaine d'expositions collectives et personnelles en Europe. La Galerie Pannonica a consacré en 2014 une exposition à son travail.

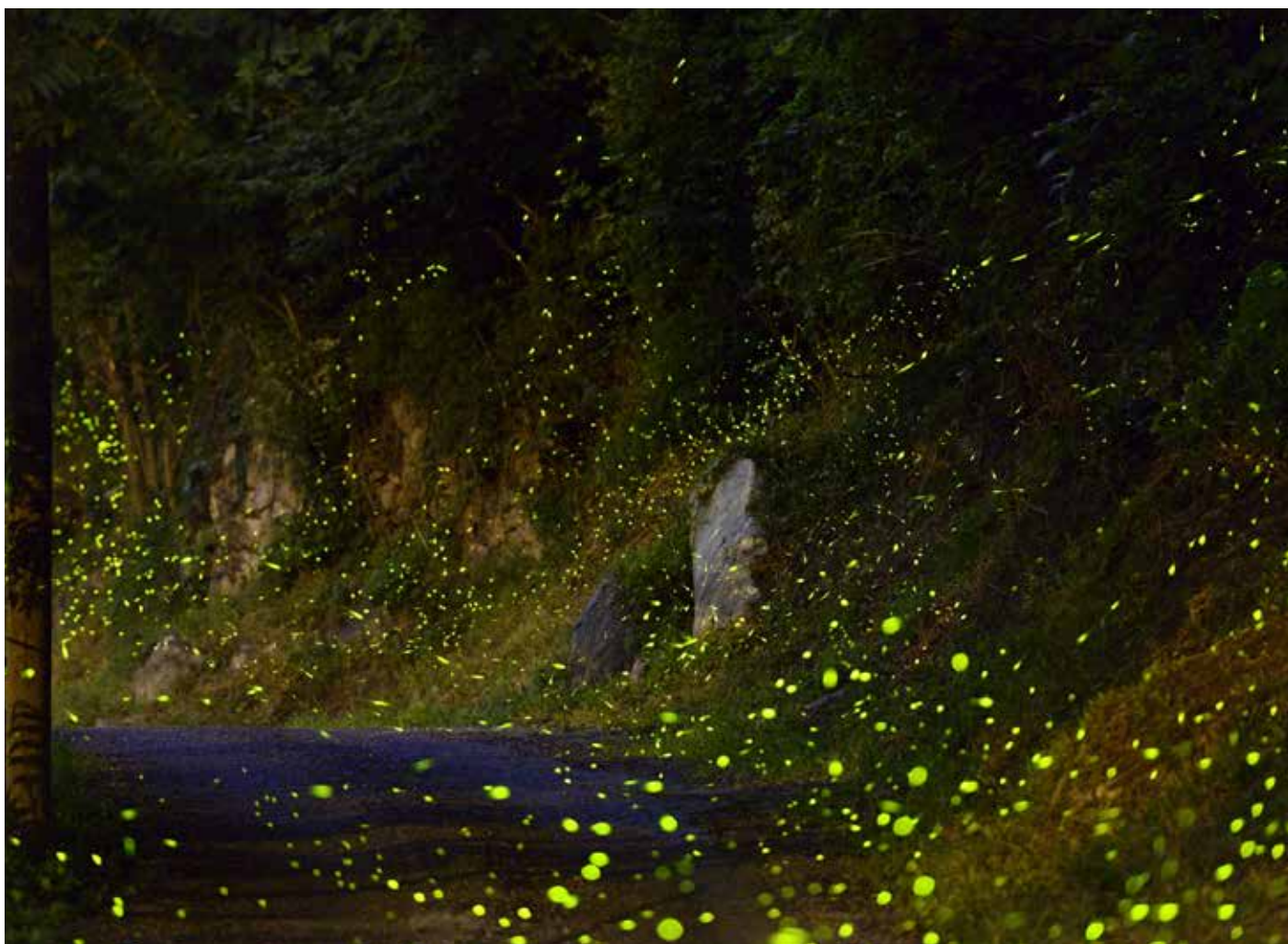


Percée - 2014, 40 x 40 cm, image et tirage numérique, détail.

ÉLÉNA SALAH, explore les différentes formes de construction dans ses dimensions géographiques et paysagères, architecturales et culturelles. Cette jeune plasticienne française utilise, le plus souvent, photographie et sculpture, interrogeant les notions de construction déconstruction du paysage comme imaginaire.

Elle présente ici deux séries photographiques Whitout et Percée 1 et 2. Images de paysages comme lieux d'une mémoire, d'un mouvement entre présence et absence, d'une ouverture vers un ailleurs.

Diplômée des Beaux Arts de Nantes et de Genève, Élénà Salah participe depuis 2010 à de nombreuses expositions et résidences d'artiste en France. Elle vit et travaille à Sète (France) et présente pour la première fois son travail en Belgique.



Lucioles 20 x 30 cm., tirage photo argentique

La lumière est devenue l'axe majeur du travail personnel de GUILLAUME J. PLISSON. Il mène une recherche avec des calligraphes et graffeurs, intitulée Lightgraff avec laquelle la définition du mot photographie est ici appliquée à la lettre : dessiner ou écrire (graphos) avec la lumière (photos).

Avec les lucioles, il décline ce thème dans le monde animal. Ces images sont empruntées de douceur, de poésie et d'une certaine fragilité, leur habitat naturel ne cessant de se raréfier.

La disparition des lucioles fonctionne comme une allégorie de notre société dans laquelle les espaces ne cessent de se rapprocher, de se dilater, en réduisant les espaces naturels, les espaces de liberté et de circulation,.

Guillaume J. Plisson aime travailler sur le long terme, avec une approche documentaire et collabore régulièrement avec la presse française et internationale. Après avoir collaboré avec des calligraphes de renom et avec l'artiste Brusck (en binôme), Guillaume J. Plisson présente ses créations en solo. Il conçoit et produit l'ensemble de ses images. Il expose pour la première fois en Belgique son travail personnel.



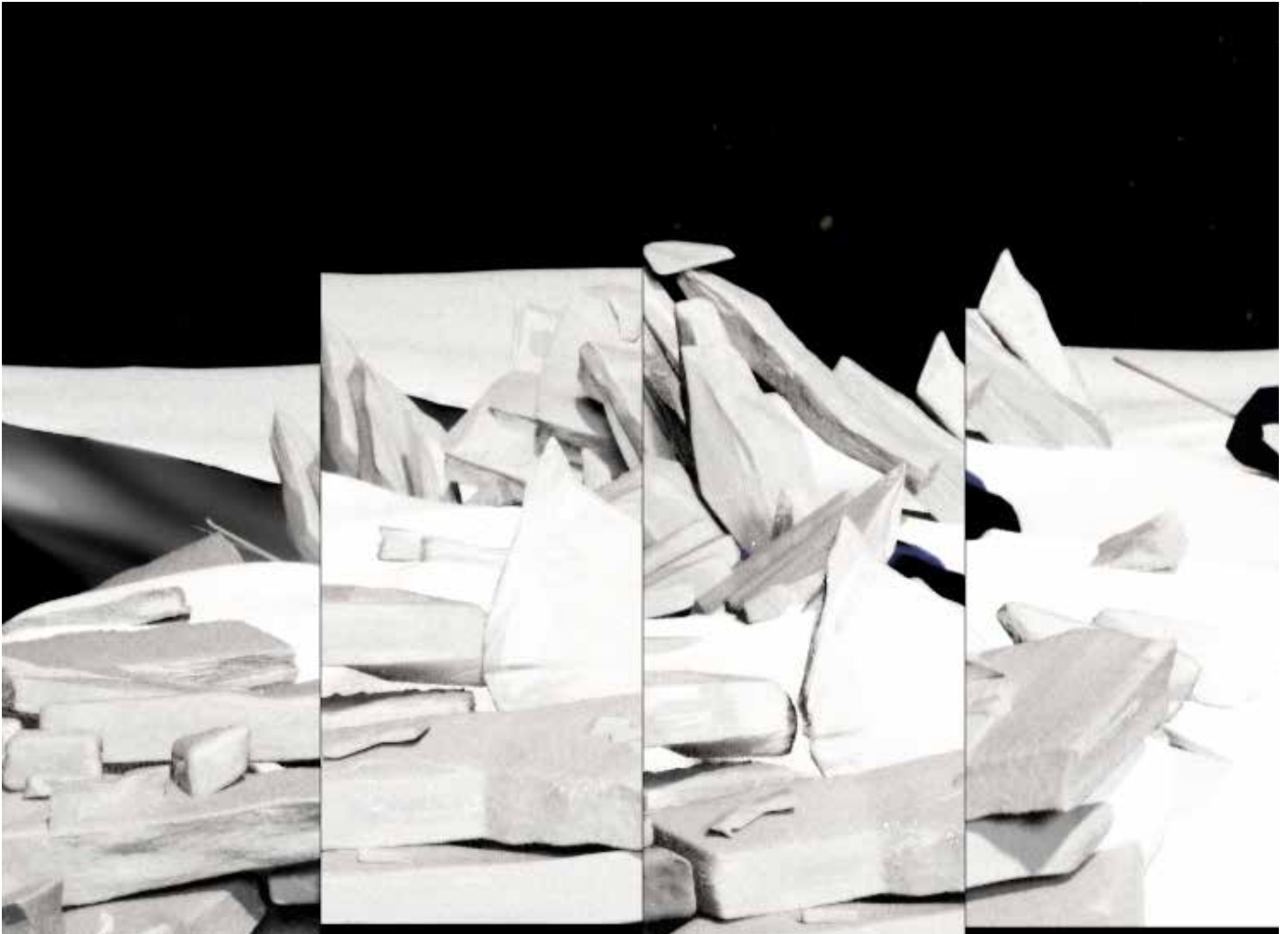
Sans titre - 2014, 40 x 50 cm, papier photographique. Courtesy of Galerie Basia Embiricos

SHEPPARD PEPPER est un jeune photographe circulant entre la France et les Etats-Unis. Il nous livre une photographie du quotidien, dont l'apparente simplicité entremêle sensations, rêveries, moments éphémères. Ses images de paysages posent un horizon qui n'est jamais fermé mais semble lointain, inaccessible, formant un espace temps, entre deux univers.

Né à New-York en 1990 d'un père italien et d'une mère américaine, Sheppard Pepper grandit à Paris et poursuit ses études aux états-Unis. La passion de la photographie lui vient très tôt, notamment à travers la découverte de l'œuvre de Bruce Weber. A l'âge de 12 ans, il gagne un premier concours avec un cliché intitulé « Au Pied des Pissenlits ».

Photographe, poète, mais également musicien, il enregistre en ce moment son premier album avec ses groupes Pepper Brothers et Guru Fiction et a publié *Humilities*, recueil de poésies et de photographies (éd. Station Hill Press/Firsts).

Il expose pour la première fois son travail en Belgique.



Eismeer - 2015, capture d'écran de la vidéo Eismeer « Le naufrage de l'espérance »..

Le travail de LEYOKKI porte sur la question du dialogue esthétique : comment l'image et le son, hors du langage, parviennent-ils à faire sens ? Son travail s'appuie à la fois sur une production de vidéos, dans laquelle l'influence numérique est prédominante, et sur un questionnement théorique autour du cinéma.

Eismeer est un diptyque conçu à partir du tableau éponyme de Caspar David Friedrich, aussi nommé « Le naufrage de l'espérance ».

Tout en poursuivant des études sur le cinéma et son langage à Paris et plus récemment à Bruxelles, Leyokki réalise des installations et des essais visuels, il présente pour la première fois son travail en Belgique.

G A L E R I E
PANNONICA
B R U X E L L E S

CONTACT GALERIE ET PRESSE :

José Monplet

Tél. : +32 (0) 470 12 37 93

+33 (0) 682 95 26 09

contact@galeriepannonica.com

Partenaires :



Zombrart

sarahbadet@yahoo.fr

Tél. : +33 (0) 6 50 45 47 08